



Saku Metsälä
Nätkälänmäen Urheilusosiologian laitos

29.6.2013

Tyrvääläinen Tryki Kuuren tien haara

Taustaa

- **Kuka - Saku Metsälä**

- Melkein alkuperäinen tyrvääläinen
- Uimatieteiden Priimusmaisteri (Tyrvään Uimakoulu 1971)

- **Mikä - Nälkälänmäen Urheilusosiologian laitos**

- Entisen Pohjois-Tyrvään urheilusosiologiaan erikoistunut poikkitieteellinen laitos
- Julkaisutoimintaa vuodesta 1996 alkaen
- <http://www.kolumbus.fi/tyrvaa>

- **Miksi - puhumassa**

- Vesterbackan Markon vahva urheilutausta

Kuuren tien haara

- **Miten nimi tuli esille?**

- Keväällä 2009 uni tai muu asiayhteys, jossa mieleen putkahti nimi **Viiden tien risteys**

- **Ongelman purkaminen**

- Tapasin Tervämäen Nakken Kirjapäivien Telttagaalassa

- **Vaihe yksi**

- Kenttäkäynti ja henkilöhaastatteluja
- Lisäksi löytyi muutama kartta

- **Vaihe kaksi**

- Julkaisu webbiin, jonka seurauksena tuli lisätietoa ja ilmaantui uusia karttoja

- **Vaihe kolme**

- 1850 -luvun kartta

Mitä saatiin selville?

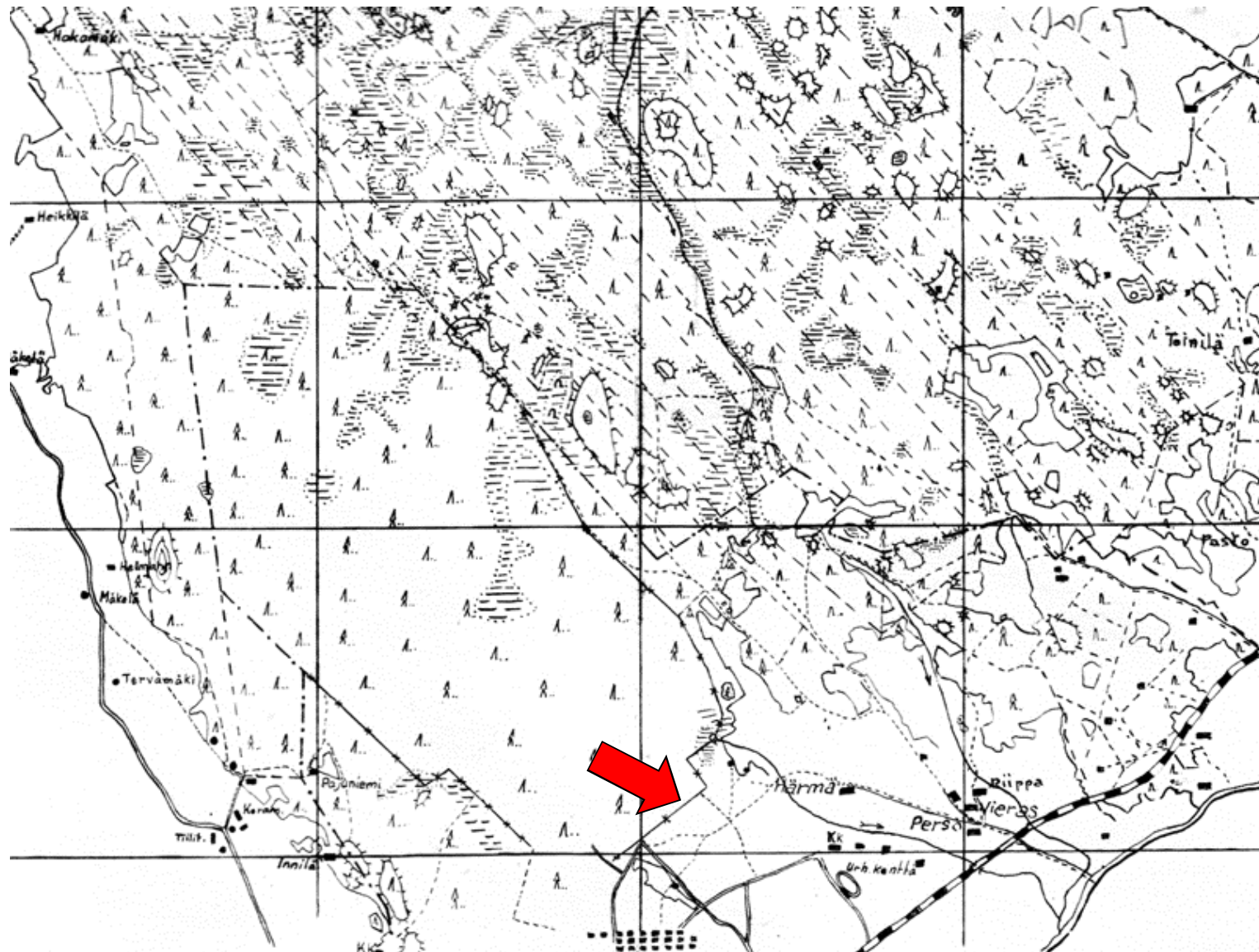
Teiden lukumäärä vaihteli neljästä seitsemään riippuen siitä, keneltä kysyi.

1. Tie menee itään maatalo Härmään
2. Tie menee opettaja Härmälle
3. Tie menee etelään
4. Tie menee länteen Nälkälänmäkeen
5. Tie menee länteen Innilän suuntaan
6. Tie menee pohjoiseen Varikon aidalle
7. Tie menee pohjoiseen Lammille ja tohtori Härmälle

30 -luvun kartta (61.3558 N, 22.8955 E)

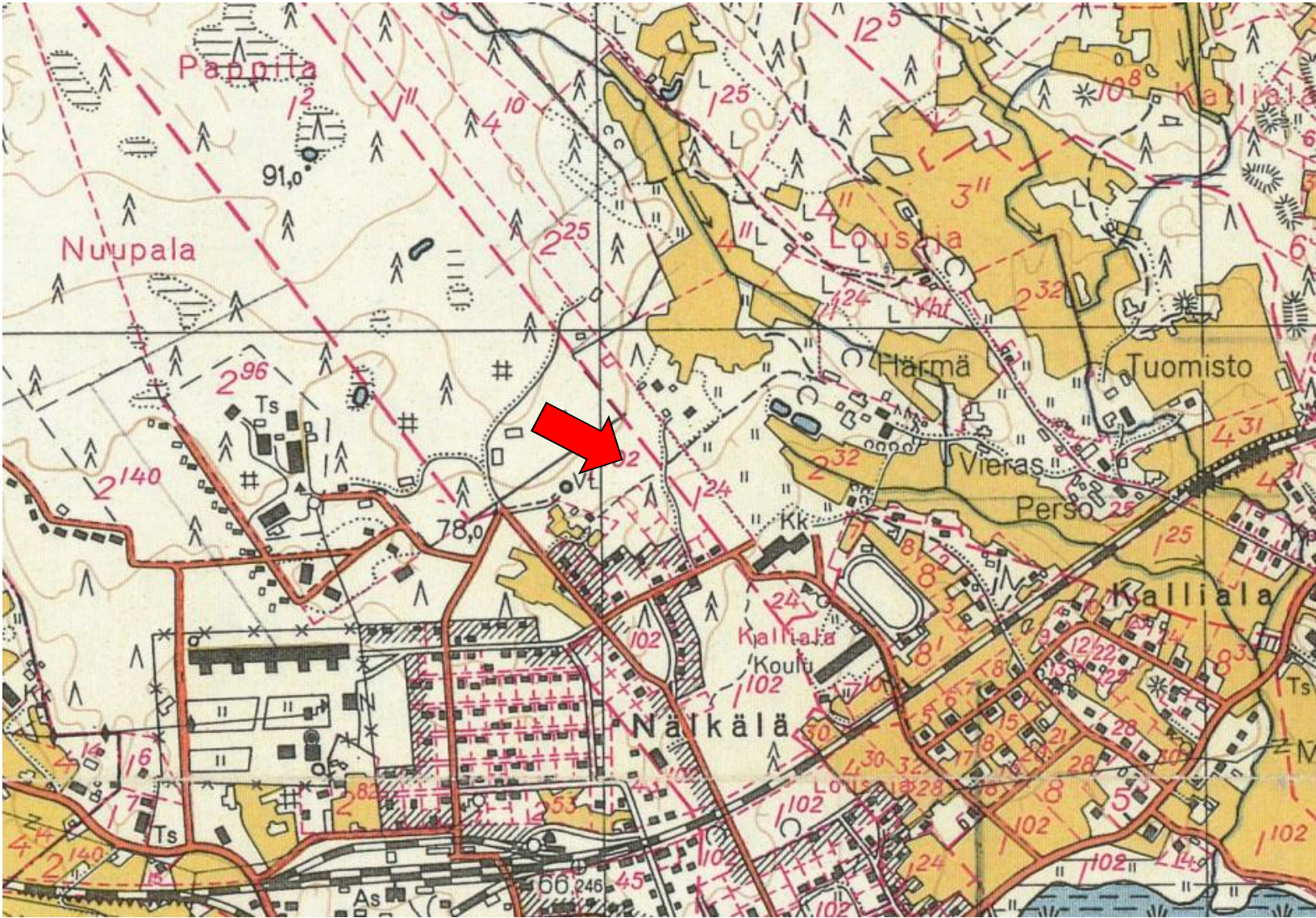


Tyrvään Kisan suunnistuskartta 1956

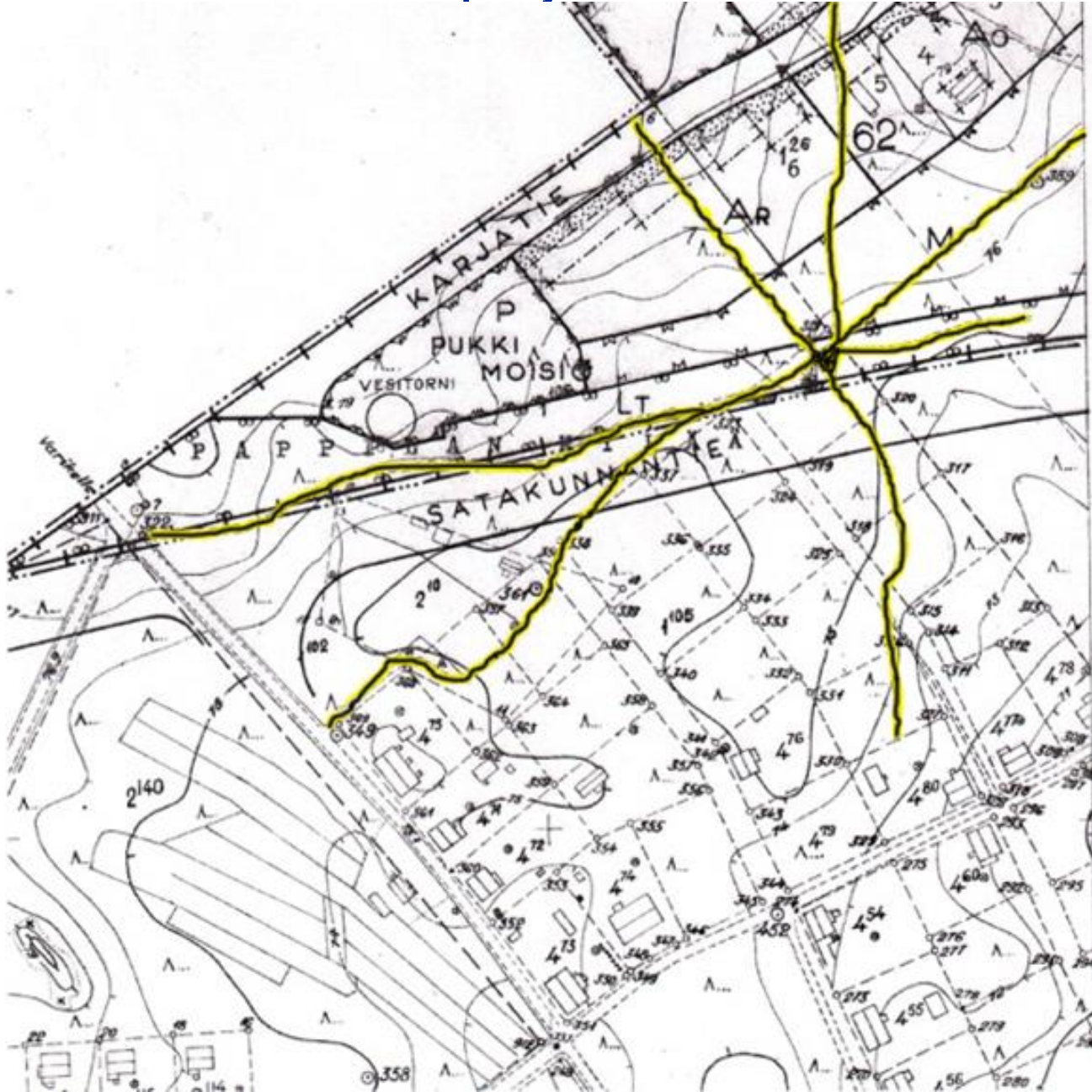


Kauko Pihlaja
Yrjö Forsblom

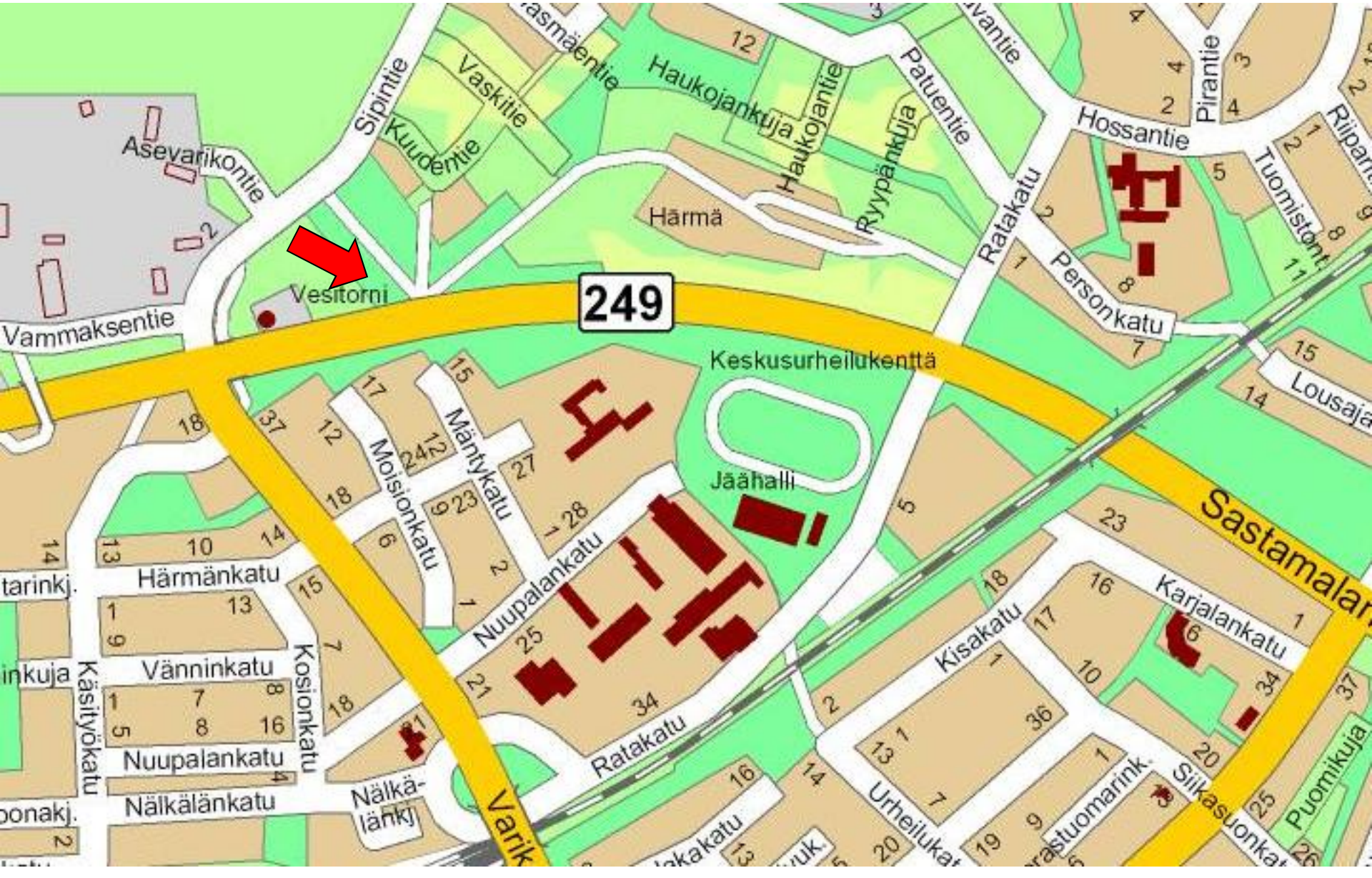
60 -luvun taitteen MML:n peruskartta



60 -luvun kaavakartta paljastaa



Vammalan opaskartta 2013



Kuuren tien haara

Kiitos!

